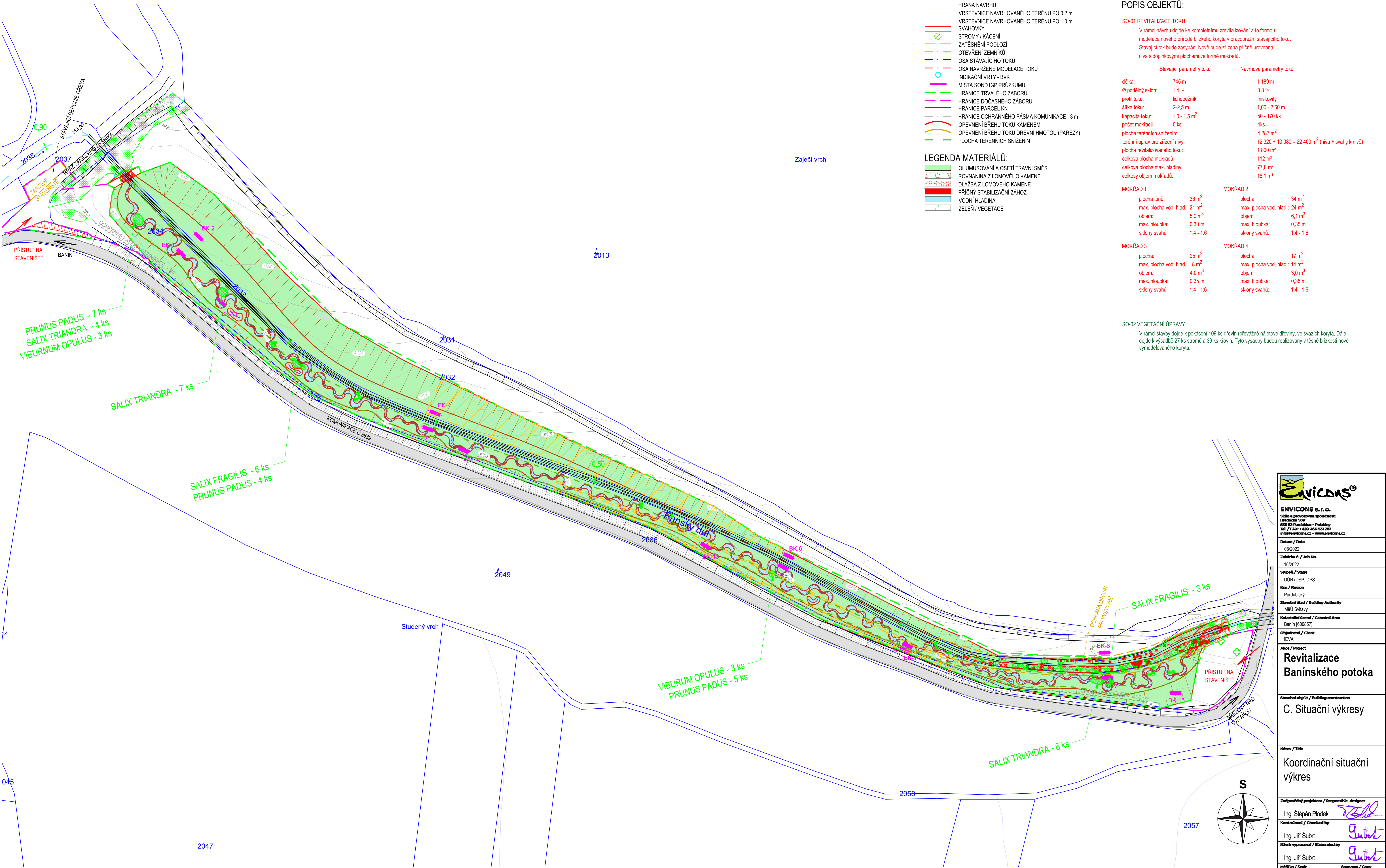


KOORDINAČNÍ SITUAČNÍ VÝKRES
MĚŘÍTKO: 1: 1 000



LEGENDA ČAR:

- STÁVAJÍCÍ HRANA
- VRSTEVNICE STÁVAJÍCÍHO TERÉNU PO 0,5 m
- VRSTEVNICE STÁVAJÍCÍHO TERÉNU PO 5,0 m
- HRANA NÁVRHU
- VRSTEVNICE NAVRHOVANÉHO TERÉNU PO 0,2 m
- VRSTEVNICE NAVRHOVANÉHO TERÉNU PO 1,0 m
- SVAHOVKY
- STROMY / KÁCENÍ
- ZATĚSNĚNÍ PODLOŽÍ
- OTEVŘENÍ ZEMNÍKŮ
- OSA STÁVAJÍCÍHO TOKU
- OSA NAVRŽENÉ MODELACE TOKU
- INDIKAČNÍ VRTY - BVK
- MÍSTA SOND IGP PRŮZKUMU
- HRANICE TRVALÉHO ZÁBORU
- HRANICE DOČASNEHO ZÁBORU
- HRANICE PARCEL KN
- HRANICE OCHRANNÉHO PÁSMU KOMUNIKACE - 3 m
- OPEVNĚNÍ BŘEHU TOKU KAMENEM
- OPEVNĚNÍ BŘEHU TOKU DŘEVNÍ HMOTOU (PÁŘEZY)
- PLOCHA TERÉNNÍCH SNÍŽENIN

LEGENDA MATERIÁLŮ:

- OHUMUSOVÁNÍ A OSETÍ TRAVNÍ SMĚSÍ
- ROVNANINA Z LOMOVÉHO KAMENE
- DLAŽBA Z LOMOVÉHO KAMENE
- PŘÍČNÝ STABILIZAČNÍ ZÁHOZ
- VODNÍ HLADINA
- ZELEN / VEGETACE

SEZNAM OBJEKTŮ:

- SO-01 REVITALIZACE TOKU
- SO-02 VEGETAČNÍ ÚPRAVY

POPIS OBJEKTŮ:

SO-01 REVITALIZACE TOKU
V rámci návrhu dojde ke kompletnímu revitalizování a to formou modelace nového přírodně blízkého koryta v pravobřežní stávající toku. Stávající tok bude zasypan. Nově bude zřízena příčné urovnávaná niva s doplňkovými plochami ve formě mokřadů.

Stávající parametry toku		Návrhové parametry toku	
délka:	745 m	189 m	
Ø podélný sklon:	1,4 ‰	0,8 ‰	
profil toku:	lichoběžník	miskovitý	
šířka toku:	2-2,5 m	1,00 - 2,50 m	
kapacita toku:	1,0 - 1,5 m ³	50 - 170 l/s	
počet mokřadů:	0 ks	4ks	
plocha terénních sníženin:	12 320 + 10 080 = 22 400 m ²	(niva + svahy k nivě)	
terénní úprav pro zřízení nivy:	1 800 m ²		
plocha revitalizovaného toku:	112 m ²		
celková plocha mokřadů:	77,0 m ²		
celkový objem mokřadů:	18,1 m ³		
MOKŘAD 1		MOKŘAD 2	
plocha tůně:	36 m ²	plocha:	34 m ²
max. plocha vod. hlad.:	21 m ²	max. plocha vod. hlad.:	24 m ²
objem:	5,0 m ³	objem:	6,1 m ³
max. hloubka:	0,30 m	max. hloubka:	0,35 m
sklony svahů:	1:4 - 1:6	sklony svahů:	1:4 - 1:6
MOKŘAD 3		MOKŘAD 4	
plocha:	25 m ²	plocha:	17 m ²
max. plocha vod. hlad.:	18 m ²	max. plocha vod. hlad.:	14 m ²
objem:	4,0 m ³	objem:	3,0 m ³
max. hloubka:	0,35 m	max. hloubka:	0,35 m
sklony svahů:	1:4 - 1:6	sklony svahů:	1:4 - 1:6

SO-02 VEGETAČNÍ ÚPRAVY
V rámci stavby dojde k pokácení 109 ks dřevin (převážně náletové dřeviny, ve svazích koryta. Dále dojde k výsadbě 27 ks stromů a 39 ks keřů. Tyto výsadby budou realizovány v těsné blízkosti nově vymodelovaného koryta.

ENVICONS s. r. o.
Sídlo a provozovna společnosti
Hradecná 568
535 02 Pardubice - Polabiny
Tel. / FAX: +420 466 531 787
info@envicons.cz • www.envicons.cz

Datum / Date
08/2022

Zadávka č. / Job No.
16/2022

Stupeň / Stage
DUR-DSP, DPS

Kraj / Region
Pardubický

Stavatel / Client
MěÚ Světlá

Katastrální území / Cadastral Area
Banín [00057]

Objednatel / Client
IEVA

Alce / Project
**Revitalizace
Banínského potoka**

Stavba / Building construction
C. Situační výkresy

Název / Title
Koordinační situační
výkres

Zodpovědný projektant / Responsible designer
Ing. Štěpán Ploděk

Kontrola / Checked by
Ing. Jiří Šubrt

Návrh vypracoval / Elaborated by
Ing. Jiří Šubrt

Měřítko / Scale
1:1 000

Výkres č. / DWG No.
C.3

Suprava / Copy

POZN.! CELÁ STAVBA LEŽÍ V OCHRANNÉM PÁSMU LESA 50 m
TRASA TOKU LEŽÍ MIMO OCHRANNÉ PÁSMO
KOMUNIKACE 3,0 m OD PATY NÁSPU